

阪神間クチコミ情報サイト

# hanshin NOW! 媒体のご案内



阪神ナウ！事務局  
【阪神電気鉄道株式会社・株式会社クーケー】

# サイトご紹介

## 阪神ナウ！は「阪神間クチコミ情報」サイトです。

阪神ナウ！は、阪神間の「グルメ」、「ショップ」、「イベント」、「スポット」等のクチコミ情報がもりたくさん。そのほか、「おすすめスポット情報」、「季節の特集」、「ファッション」、「ビューティー・リラクゼーション」、「健康・医療」、「アミューズメント」等の情報も充実！

## 阪神ナウ！は「読者参加型」サイトです。

クチコミ投稿機能により、読者、阪神ナウ！公認特派員「エリアコンシェルジュ」、店舗などが自由にクチコミ情報を投稿できます。つまり、阪神ナウ！へ読者が積極的に参加しています。その他ランキング機能などもあり、阪神ナウ！はみんなで作るサイトです。

## 阪神ナウ！は「ブログデビューに最適」なサイトです。

阪神ナウ！のブログはシンプルなので、誰でも簡単にスタートできます。これからブログをやってみたいという人に最適です。

## 阪神ナウ！は「お得&便利」なサイトです。

阪神ナウ！は、「クーポン情報」、「求人情報」、「阪神電車時刻表&運行状況」など、お得で便利な情報が充実！

## 阪神ナウ！は約8000以上の店舗情報が登録されています。

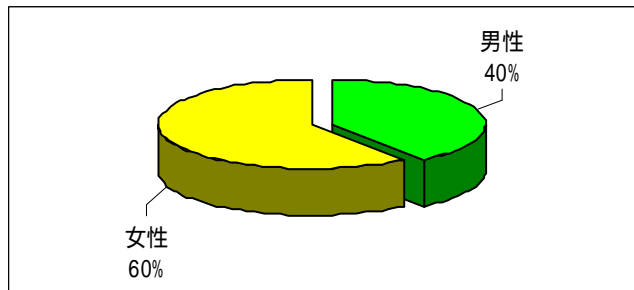
「グルメ」「ビューティー」「ファッション」等、約8000店が、阪神ナウ！に加盟登録・クチコミ登録されています。告知知媒体として有効利用されています。

### 【広告に関するお問い合わせ】

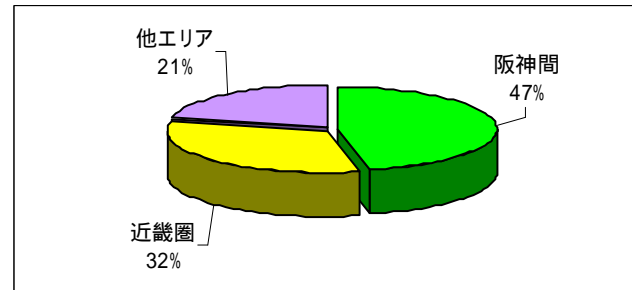
阪神ナウ！事務局 E-mail:area@hanshin-now.com  
阪神電気鉄道株式会社 経営企画室 TEL 06-6457-2130  
株式会社クーケー TEL 078-221-8699

# 会員属性データ

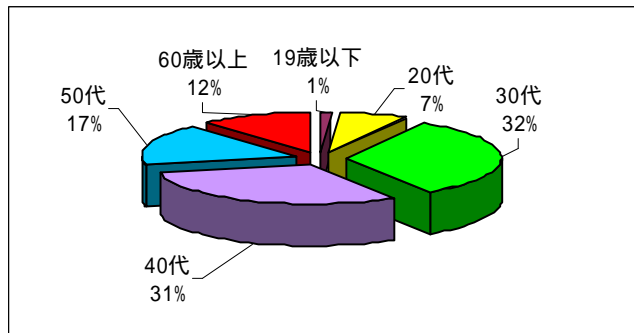
女性を中心に、男性からも支持！



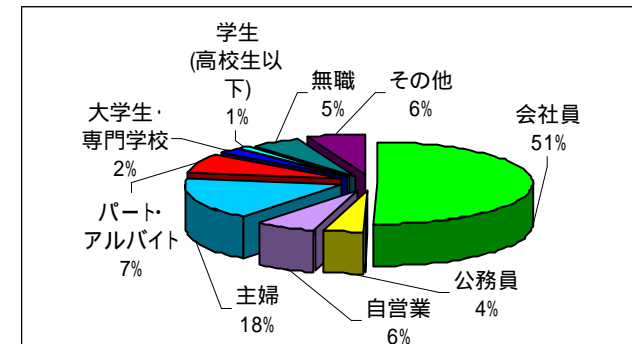
阪神間居住者が多い！



中心は30代、40代。



OL・会社員から支持！



阪神ナウ！は、女性を中心に支持されています。  
 阪神ナウ！は、30代、40代といった、消費意欲旺盛な世代から支持されています。  
 阪神ナウ！は、OL・会社員といった働く人々から支持されています。  
 阪神ナウ！は、阪神間エリア居住者から支持されています。

2011年3月現在

## 【広告に関するお問い合わせ】

阪神ナウ！事務局 E-mail:area@hanshin-now.com  
 阪神電気鉄道株式会社 経営企画室 TEL 06-6457-2130  
 株式会社クーケー TEL 078-221-8699

# 広告料金のご案内 (TOPページ)



広告枠A

広告枠B

TOPページ [ [hanshin-now.com](http://hanshin-now.com) ]  
TOPPV数 月間100,000PV

【広告枠A】TOPメイン バナー又はテキスト広告枠 想定35,000imp以上

バナー又はテキストでの広告を掲載いたします (ローテーション有)  
【掲載料】画像: 150,000円/月 (税別) / テキスト: 100,000円/月 (税別)  
【期間】1ヶ月間  
【広告】画像の場合: 190x50ピクセル 10kまで/アニメーション不可  
テキストの場合: 全角30文字まで

【広告枠B】TOPバナー広告枠 想定50,000imp以上

バナーの広告を掲載いたします (ローテーション有)  
【掲載料】80,000円/月 (税別)  
【期間】1ヶ月間  
【広告】画像のみ: 190x50ピクセル 10kまで/アニメーション不可

## 【広告に関するお問い合わせ】

阪神ナウ!事務局 E-mail:area@hanshin-now.com  
阪神電気鉄道株式会社 経営企画室 TEL 06-6457-2130  
株式会社クークー TEL 078-221-8699

阪神ナウ！だけの「ブログ+クチコミ=クチログ」

# 広告料金のご案内(クチログページ)



クチログページ【 [hanshin-now.com/blog/](http://hanshin-now.com/blog/) 】

広告枠A PV数(バナー表示ページ) 月間80,000PV  
 広告枠B PV数(バナー表示ページ) 月間85,000PV

【広告枠A】メイン バナー又はテキスト広告枠 想定9,000imp以上

バナー又はテキストでの広告を掲載いたします(ローテーション有)

【掲載料】画像：120,000円/月(税別)/テキスト：50,000円/月(税別)

【期間】1ヶ月間

【広告】画像の場合：190×50ピクセル 10kまで/アニメーション不可  
 テキストの場合：全角30文字まで

【広告枠B】バナー又はテキスト広告枠 想定42,500imp以上

バナー又はテキストでの広告を掲載いたします(ローテーション有)

【掲載料】画像：50,000円/月(税別)/テキスト：30,000円/月(税別)

【期間】1ヶ月間

【広告】画像の場合：160×50ピクセル 10kまで/アニメーション不可  
 テキストの場合：全角30文字まで

## 【広告に関するお問い合わせ】

阪神ナウ！事務局 E-mail:[area@hanshin-now.com](mailto:area@hanshin-now.com)  
 阪神電気鉄道株式会社 経営企画室 TEL 06-6457-2130  
 株式会社クーケー TEL 078-221-8699

今話題の「モノ」「コト」「バショ」をランキングで紹介!

# 広告料金のご案内(ランキングページ)



ランキングページ【[hanshin-now.com/ranking/](http://hanshin-now.com/ranking/)】

広告枠A PV数(バナー表示ページ) 月間8,000PV  
 広告枠B PV数(バナー表示ページ) 月間10,000PV

【広告枠A】メインバナー又はテキスト広告枠

想定6,000imp以上

バナー又はテキストでの広告を掲載いたします(ローテーション有)

【掲載料】画像: 100,000円/月(税別)/テキスト: 50,000円/月(税別)

【期間】1ヶ月間

【広告】画像の場合: 190×50ピクセル 10kまで/アニメーション不可  
 テキストの場合: 全角30文字まで

【広告枠B】バナー又はテキスト広告枠

想定5,000imp以上

バナー又はテキストでの広告を掲載いたします(ローテーション有)

【掲載料】画像: 50,000円/月(税別)/テキスト: 30,000円/月(税別)

【期間】1ヶ月間

【広告】画像の場合: 160×50ピクセル 10kまで/アニメーション不可  
 テキストの場合: 全角30文字まで

【広告に関するお問い合わせ】

阪神ナウ!事務局 E-mail:[area@hanshin-now.com](mailto:area@hanshin-now.com)  
 阪神電気鉄道株式会社 経営企画室 TEL 06-6457-2130  
 株式会社クーケー TEL 078-221-8699

マップ機能のバージョンアップで利用度もアップ！！

# 広告料金のご案内(マップページ)



マップページ【 [hanshin-now.com/store/](http://hanshin-now.com/store/) 】

マップページPV数(バナー表示ページ) 月間7,000PV

【広告枠A】メインバナー又はテキスト広告枠

想定3,500imp(最低)

バナー又はテキストでの広告を掲載いたします(ローテーション有)

【掲載料】画像：120,000円/月(税別)/テキスト：50,000円/月(税別)

【期間】1ヶ月間

【広告】画像の場合：190×50ピクセル 10kまで/アニメーション不可

テキストの場合：全角30文字まで

【広告枠B】バナー広告枠又はテキスト広告枠

想定7,000imp(最低)

バナー又はテキストでの広告を掲載いたします

【掲載料】画像：70,000円/月(税別)/テキスト：50,000円/月(税別)

【期間】1ヶ月間

【広告】画像の場合：190×50ピクセル 10kまで/アニメーション不可

テキストの場合：全角30文字まで

## 【広告に関するお問い合わせ】

阪神ナウ！事務局 E-mail: [area@hanshin-now.com](mailto:area@hanshin-now.com)

阪神電気鉄道株式会社 経営企画室 TEL 06-6457-2130

株式会社クーケー TEL 078-221-8699

特大バナーでPR！！

# 広告料金のご案内(特別大型バナー枠)



【広告枠A】特別広告枠 想定34,000imp以上 設置場所により異なります

広告枠A群(A群の中から1つ選択いただけます。複数同時掲載も可)  
イベント検索ページ特別枠 … 月間450,000PV  
マップページ特別枠 … 月間10,000PV  
クチログページ特別枠 … 月間80,000PV  
ランキングページ特別枠 … 月間8,000PV

バナーでの広告を掲載いたします

【掲載料】1枠あたり200,000円/月(税別)

【期間】1ヶ月間

【広告】画像の場合：730×90ピクセル 20kまで/アニメーション不可

【広告枠B】特別広告枠 想定1,250imp以上 設置場所により異なります

広告枠B群(B群の中から1つ選択いただけます。複数同時掲載も可)  
クーポン検索ページ特別枠 … 月間1,500PV  
CoCoNet検索ページ … 月間500PV  
求人検索ページ特別枠 … 月間1,500PV

バナーでの広告を掲載いたします

【掲載料】1枠あたり100,000円/月(税別)

【期間】1ヶ月間

【広告】画像の場合：730×90ピクセル 20kまで/アニメーション不可

## 【広告に関するお問い合わせ】

阪神ナウ！事務局 E-mail:area@hanshin-now.com

阪神電気鉄道株式会社 経営企画室 TEL 06-6457-2130

株式会社クーケー TEL 078-221-8699

阪神ナウ！のコンテンツとしてユーザーにPR！！

# 広告料金のご案内(編集タイアップ)



TOPページに入口を設置します。



特集ページは内容・ご要望などに合わせて取材や編集・作成方法をご提案いたします。

## 【広告枠A】特別広告枠

TOPでのバナー設置 + 特集ページの作成・設置

【掲載料】200,000円~/回(税別)

【期間】1ヶ月間

【広告】バナー(画像[190×50ピクセル])  
 特集ページ(A4サイズ1ページ程度)

取材内容/製作内容により詳細は別途お見積もりいたします。

## 【広告に関するお問い合わせ】

阪神ナウ！事務局 E-mail:area@hanshin-now.com  
 阪神電気鉄道株式会社 経営企画室 TEL 06-6457-2130  
 株式会社クーケー TEL 078-221-8699

阪神ナウ！の「おすすめブログ」を活用してPR！

# 広告料金のご案内(スペシャルブログ)

**TOPページ  
「スペシャルブログ」**  
スペシャルブログ枠に  
表示します

**クチログTOPページ  
「スペシャルクチログ」**  
更新するたびに特別枠の上位に表示  
されます。

阪神ナウ！がおすすめする  
「スペシャルブログ」として  
特別枠など、各ページから  
ブログページへ誘導を行います。

ブログページ  
設定後は、時間など関係なくご自由に  
更新・登録いただくことができます。  
またページ内にはバナーなどの設置も  
可能です。その他ページへのリンクなど  
も行えます。

ブログに設定するタイトルイメージ  
など作成が必要な場合は別途費用で  
作成させていただきます。



## 【広告枠A】スペシャルブログ

TOPページなどの特別枠からの誘導/設置 + ブログページ

【掲載料】150,000円~/回(税別)

【期間】1ヶ月間

【広告】ブログページ

各ページに反映されるデータはブログと連動しますので  
自由に書き換えを行うことができます。

ブログ代行投稿/タイトルイメージ作成などは別途お見積もりいたします。

## 【広告に関するお問い合わせ】

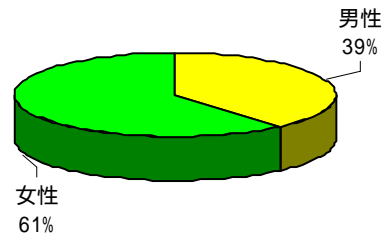
阪神ナウ！事務局 E-mail:area@hanshin-now.com  
阪神電気鉄道株式会社 経営企画室 TEL 06-6457-2130  
株式会社クーケー TEL 078-221-8699

阪神ナウ!のユーザーへPR!! 会員増加中!

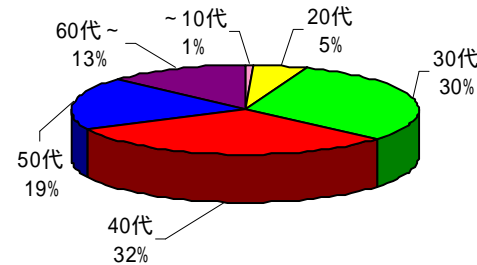
# 広告料金のご案内(メルマガ広告)

メルマガ受信者 … 約10,000人

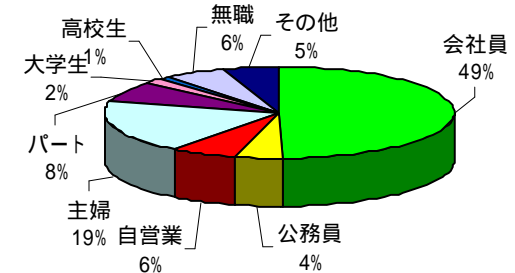
性別



年代別



職業別



メルマガ広告

約10,000通配信(内HTML配信数は700通)

毎月1回配信のメールマガジンで貴社PRをご紹介します。

【記載】

テキスト：タイトル、本文全角30文字×5行程度まで

HTML：タイトル20文字、本文全角180文字まで

【画像サイズ(HTMLの場合)】

100×85まで

【掲載料】

50,000円/回(税別)

テキストとHTMLの2パターン送信いたします。

-----  
 PR  
 阪神野田駅前ショッピングセンター「ウイステ」からのお知らせ  
 -----  
 PR  
 1階に京やきぐり「比沙家(ひさや)」オープン!  
 ウイステ専門店街「冬のクリアランスセール」実施中!  
 ウイステホビー3ヶ月講座 1月開講講座受講者募集中!  
 詳しくはこちら <http://www.wiste.jp/>

[テキストバージョン](#)

**ウイステカード2倍ポイントデーのご案内!**

5/20と5/30はウイステカード  
 2倍ポイントデー! 同時にウイ  
 ステカード入会キャンペーンも  
 行います☆この機会にお誘い  
 合わせの上、ぜひ、ご来店く  
 ださい。



[▼詳しく見る](#)

[HTMLバージョン](#)

【広告に関するお問い合わせ】

阪神ナウ!事務局 E-mail:area@hanshin-now.com

阪神電気鉄道株式会社 経営企画室 TEL 06-6457-2130

株式会社クーケー TEL 078-221-8699

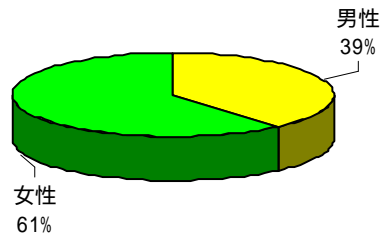
NEW!

阪神ナウ！の貴社のPRのみを配信！！

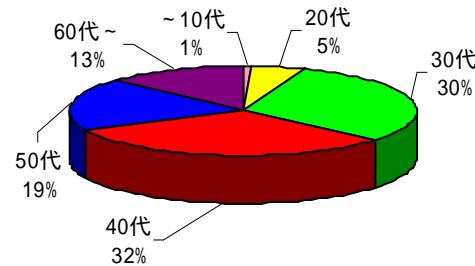
# 広告料金のご案内(単独メルマガ配信)

メルマガ受信者 …… 約10,000人

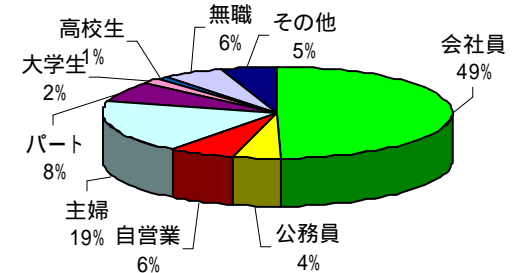
性別



年代別



職業別



単独メルマガ広告

約10,000通配信(内HTML配信数は700通)

貴社ご希望の日程に、貴社のみのPR文章を阪神ナウ!メルマガ会員に送信します！

【記載】全角30文字×100行程度まで

【掲載料】150,000円/回(税別)

## 【注意点】

- ・ご希望の日程に配信させていただきます  
土日祝日などは対応しておりません  
配信時間・日時など詳細はお問い合わせ下さい
- ・テキストとHTMLの2パターン送信いたします。
- ・配信の文章の、ヘッダー・フッターには阪神ナウ!の定型文章が入ります。
- ・原稿はご準備下さい

## 【広告に関するお問い合わせ】

阪神ナウ!事務局 E-mail:area@hanshin-now.com

阪神電気鉄道株式会社 経営企画室 TEL 06-6457-2130

株式会社クーケー TEL 078-221-8699

阪神ナウ！へプレゼント提供で宣伝ができます！！

# 広告料金のご案内(プレゼントタイアップ)



プレゼントページ【[hanshin-now.com/regular/present](http://hanshin-now.com/regular/present)】  
 プレゼントページPV数 月間5,000PV

阪神ナウ！のプレゼント  
 キャンペーンへプレゼントの  
 ご提供をいただくと左記の  
 形式で商品のご案内と貴店(貴社)  
 サイトへの誘導を行います。

プレゼントのご提供をいただ  
 だけで、阪神ナウ！で宣伝する  
 ことができるお得なタイアップ  
 企画です！！

1名様 ザ・リッツ・カールトン大阪  
 利用券(3万円分)

7000 1名

【プレゼント内容詳細】  
 18、19世紀英国のエレガントな雰囲気ラダジュアリーホテル。  
 世界のエグゼクティブから愛される「第二の我が家」にて  
 特別なご体験を。  
 ザ・リッツ・カールトン大阪で利用できる3万円分の利用券を  
 1名様ご。

[ザ・リッツ・カールトン大阪のページはこちら](#)

プレゼントページは、メルマガやTOPページの最新情報や特別枠、その他  
 外部の宣伝媒体などでも紹介をしますので、効果も倍増です！！

## 【広告に関するお問い合わせ】

阪神ナウ！事務局 E-mail:[area@hanshin-now.com](mailto:area@hanshin-now.com)  
 阪神電気鉄道株式会社 経営企画室 TEL 06-6457-2130  
 株式会社クークー TEL 078-221-8699

# 阪神ナウ！ 概要

---

運営	阪神電気鉄道株式会社 社長室 株式会社クークー
サイトURL	<a href="http://hanshin-now.com">http://hanshin-now.com</a>
携帯サイトURL	<a href="http://hanshin-now.com/i">http://hanshin-now.com/i</a>
アクセス数	約80万人/月
アクセスページ	約100万ページビュー/月
登録会員数	約13,000人
掲載店舗数	約8,000店舗

2011年3月現在

---

【広告に関するお問い合わせ】

阪神ナウ！事務局 E-mail:area@hanshin-now.com  
阪神電気鉄道株式会社 経営企画室 TEL 06-6457-2130  
株式会社クークー TEL 078-221-8699

Copyright©2011 HANSHIN NOW!. All Rights Reserved

# 阪神ナウ 広告掲載基準

## 掲載の決定

阪神電気鉄道(株)が運営する阪神ナウにお申し込みいただきました広告の掲載についての可否は、同社に帰属します。また、掲載後に問題が生じた場合は、掲載を中止し、以降の掲載をお断りする場合がありますのでご了承ください。

## 広告責任の所在

阪神ナウにおける全ての広告は、広告主がその責任において行うものであり、掲載された広告については当社ページのバナー、テキスト、画像のみならず、リンク先の広告主のページも含めて、一切の責任は広告主が負うものとします。

## 掲載が不可となる広告内容

以下に該当すると判断される広告は、掲載をお断りいたします。

国内関連法令、国際条約などに反するもの。

広告主が明らかでなく、責任の所在が不明なもの。

虚偽または誤認される恐れがあるもの。

投機、射幸心を著しくあおる表現のもの。

社会秩序を乱す下記のような表現のもの。

- ・暴力、とばく、麻薬、売春などの行為を肯定、美化したもの。
- ・醜悪、残虐、猟奇的で不安感をあおる恐れがあるもの。
- ・性に関する表現で、露骨、わいせつなもの。
- ・その他風紀を乱したり、犯罪を誘発する恐れがあるもの。

非科学的または迷信に類するもので、迷わせたり、不安感を与える恐れがあるもの。

名誉毀損、プライバシーの侵害、信用毀損、営業妨害となる恐れがある表現のもの。

氏名、写真、談話および商標、著作物などを無断で使用したもの。

国際親善を害する恐れのあるもの。

選挙事前運動の恐れのあるもの。

許可・認可を要する業種で、許可・認可のない広告主によるもの。

詐欺的なものや、いわゆる不良商法とみなされるもの。

広告表示内容とリンク先の内容が著しく異なるもの。

以上の他、阪神ナウが不適切と判断したもの。

2006年3月1日

## 【広告に関するお問い合わせ】

阪神ナウ！事務局 E-mail:area@hanshin-now.com

阪神電気鉄道株式会社 経営企画室 TEL 06-6457-2130

株式会社クークー TEL 078-221-8699